

كلية الدراسات
القضائية والأنظمة
COLLEGE OF JUDICIAL
STUDIES & REGULATIONS



المملكة العربية السعودية
وزارة التعليم



الدليل التعريفي لبرنامج

بكالوريوس الأنظمة بجامعة أم القرى

١٤٤١هـ - ٢٠٢٠م.





كلمة فضيلة عميد كلية الدراسات القضائية والأنظمة

الحمد لله والصلاة والسلام على رسول الله، وعلى آله وصحبه ومن والاه.

وبعد:

فقد انطلقت مسيرة كلية الدراسات القضائية والأنظمة قبل نحو عشر سنوات، بناء على مقترح كريم تقدم به فضيلة الشيخ أ.د. سعود بن إبراهيم الشريم- وفقه الله-، وكان افتتاحها الرسمي برعاية معالي وزير التعليم، في (١١/٢/١٤٣٣هـ)؛ لتضم بين جنباتها قسمين:

قسم الدراسات القضائية، وقسم الأنظمة.

والكلية تسير بخطى حثيثة في الارتقاء بمنظومة التعليم، والبحث العلمي، وخدمة الجامعة والمجتمع، في مجال الدراسات القضائية والأنظمة، وذلك بتوفير البيئة المناسبة والمحفزة على الإبداع والتميز، وتطبيق معايير الجودة على برامجها، بخطط احترافية؛ لتحقيق أهداف ورؤية جامعة أم القرى، ورؤية المملكة ٢٠٣٠.

ويقدم قسم الأنظمة تعليماً نوعياً يجمع بين التأصيل الشرعي والنظامي لتحقيق تلك الأهداف وتخرج الكوادر المتميزة في مجالها.

كما يبرز ذلك الدور للقسم من خلال إنشاء عدة برامج نوعية في مرحلة الدراسات العليا كما يلي:

١- الدكتوراه في الأنظمة.

٢- الماجستير في الأنظمة.

٣- الدبلوم العالي في العلوم الجزائية.

٤- الدبلوم العالي في المحاماة.

إضافة إلى دبلومات ثلاثة أخرى تم تحكيمها، كما تم تأسيس النادي الطلابي للدراسات القضائية والأنظمة، مما يتيح للطلاب تجربة مميزة في أروقة الكلية تجمع بين شرف المكان وعلو المكانة، وتمكنه من خدمة دينه ووطنه بإبداع وتميز متسلحاً بالعلم الشرعي والإعداد النظامي.

عميد كلية الدراسات القضائية والأنظمة

د. علي بن أحمد الحديفي



كلمة رئيس القسم

الحمد لله وكفى، وصلاة وسلاماً على النبي المصطفى، وبعد:

فإن قسم الأنظمة بكلية الدراسات القضائية والأنظمة بهذه الجامعة المباركة "أم القرى" قسم متميز، تحدد الهدف الذي أنيط به تحقيقه تحديداً واضحاً، بالجمع بين الثقافة الشرعية المطلوبة وبين الثقافة النظامية، ليبني تكاملها عند الدارس المنتسب لهذا القسم شخصية متميزة تجمع بينهما، وفي ذات الوقت يحسن التصرف في أموره التي لا يستطيع أن يتصرف فيها بغير تعلم نظامي جيد ثم تدريبه على الممارسة لما تعلمه. وقد تعددت البرامج التي يقدمها هذا القسم الذي حرص القائمون عليه أن تكون متميزة موائمة لسوق العمل وللمتطلبات التخصصية، بين برنامج البكالوريوس والماجستير والدبلومات المتعددة، فالدارس يجمع الفوائد المتعددة على يد خيرة من المتميزين المتقنين في مختلف أفرع تخصصات (الأنظمة).

إن قسماً بهذه السمات يمثل الاهتمام الذي تبناه هذه البلاد المباركة في رؤيتها للنهوض بالمواطن الذي يجب أن يؤسس التأسيس الراسخ الذي تتوازن فيه وسائل البناء الشرعي، والتكوين النظامي، ليتخرج - بإذن الله - مواطناً صالحاً تسعد به بلاده.

رئيس قسم الأنظمة

د. عبد الملك بن محمد السبيل



نبذة عن القسم

يعد قسم الأنظمة أحد قسيمي كلية الدراسات القضائية والأنظمة بجامعة أم القرى، وقد جاء قرار إنشاء هذا القسم السد حاجة المجتمع بكوادر مؤهلة للعمل في مجالات التخصص

وقد بدأ التدريس في القسم بشقيه الطلاب والطالبات مع مطلع العام الدراسي ١٤٣٢/١٤٣٣هـ.

وتشمل منهجية الدراسة في قسم الأنظمة لجميع مراحلها عدة جوانب تغطي فروع الأنظمة المتعددة في المملكة العربية السعودية كالنظم الأساسية للحكم في المملكة، والنظام التجاري، ونظام المرافعات الشرعية، وأنظمة العمل والعمال والنظام الجنائي، والنظام المدني، والفقهاء الإسلامي، وأصول الفقه، والقواعد الفقهية والقضايا الفقهية المعاصرة. كما يسقم القسم بخبرة أعضائه في خدمة المجتمع عبر المؤتمرات والندوات وورش العمل وبرامج التدريب.



رؤية ورسالة وأهداف القسم

الرؤية

الريادة في تعليم الأنظمة والتميز في البحث العلمي وخدمة المجتمع.



الرسالة

تقديم تعليم نوعي يجمع بين التأصيل الشرعي والنظامي لإعداد خريجين ذوي كفاءة عالية والإسهام في تطوير البحث العلمي وخدمة المجتمع.



الأهداف

١/ تقديم تعليم جامعي متميز.

٢/ تأهيل الكفاءات العلمية المتميزة في مجال دراسة الأنظمة.

٣/ تلبية حاجة المجتمع في القطاعين العام والخاص في مجال البحوث والاستشارات والدراسات النظامية.

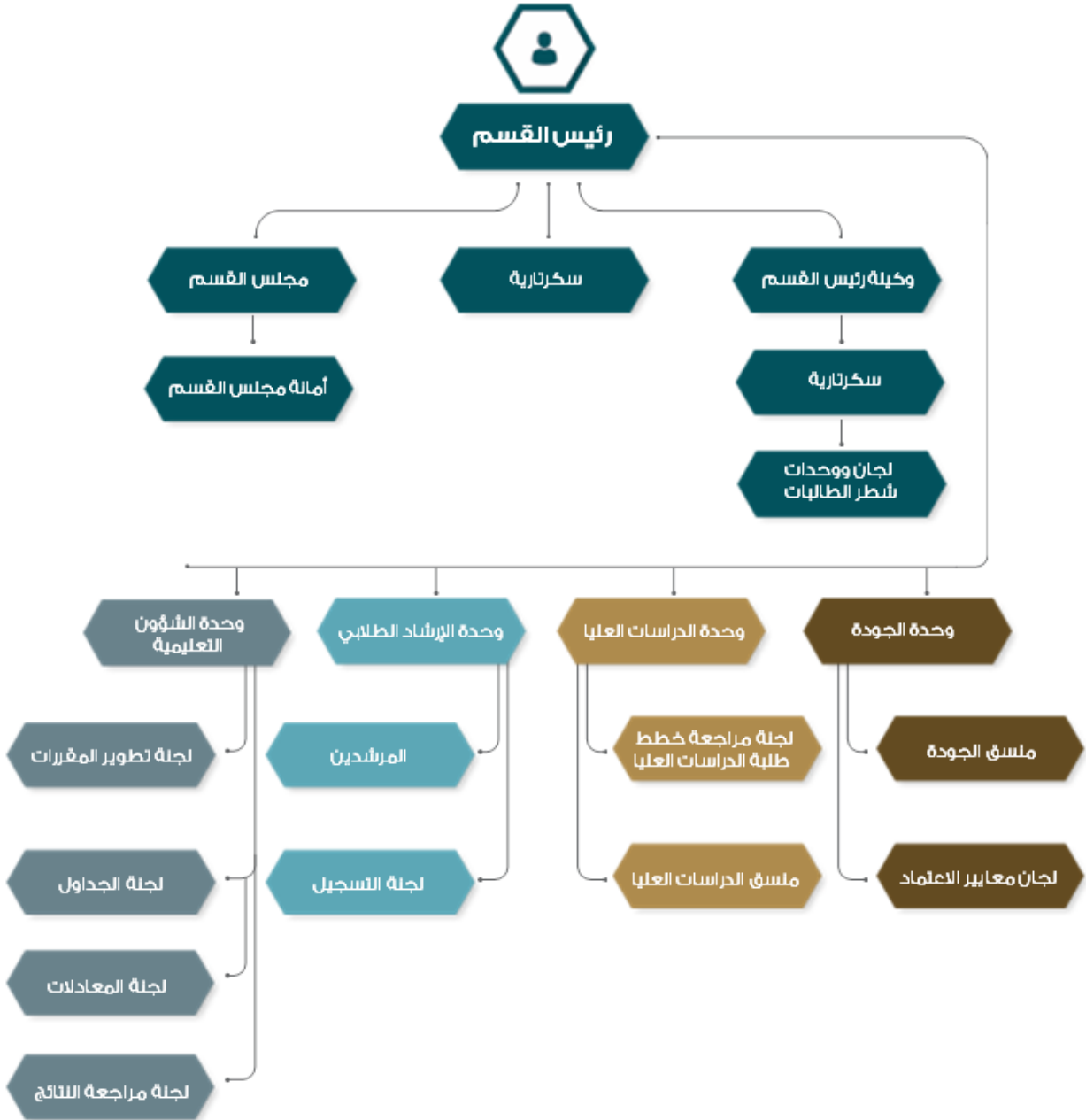


٤/ تطوير البحث العلمي لمواكبة المستجدات في مجال الأنظمة.





الهيكل التنظيمي للقسم





وكلاء قسم الأنظمة

م	الاسم	فترة الرئاسة
١	فضيلة الدكتور/ صالح سليمان عبدالعزيز الحميد	١٤٣٣-١٤٣٢ هـ
٢	فضيلة الدكتور/ علي يوسف الزهراني	١٤٣٣-١٤٣٤ هـ
٣	فضيلة الأستاذ الدكتور/ سامي فراج عيد الحازمي	١٤٣٤-١٤٣٥ هـ
٤	فضيلة الدكتور/ عمر بن سعيد المبطي	١٤٣٥-١٤٣٥ هـ
٥	فضيلة الدكتور/ عبدالرحمن عبدالله الخلفي	١٤٣٦-١٤٣٨ هـ
٦	فضيلة الدكتور/ محمد رزق الله السلمي	١٤٣٩-١٤٤١ هـ
٧	فضيلة الدكتور/ عبدالملك محمد السبيل	١٤٤١- وحتى تاريخه



وكيلات القسم منذ انشاءه حتى الآن

م	الاسم	المنصب	فترة الرئاسة
١	أ.د نورة بنت زيد الرشود	وكيلة رئيس قسم الأنظمة	اعتباراً من ١٤٣٣/٣/٢٨ هـ ولمدة عامين
٢	د. حنان بنت حسن الحازمي	وكيلة رئيس قسم الأنظمة	اعتباراً من ١٤٣٥/٤/٢ هـ ولمدة ستة أشهر
٣	د. معتوقة بنت محمد الحساني	وكيلة رئيس قسم الأنظمة	اعتباراً من ١٤٣٦/٤/٢٦ هـ وحتى ١٤٣٨/٩/١٩ هـ
٤	د. حصة بنت فهد الشريف	وكيلة رئيس قسم الأنظمة	اعتباراً من ١٤٣٨/٩/٢٠ هـ ولمدة عامين
٥	د. هويدا بنت بخيت اللهيبي	وكيلة رئيس قسم الأنظمة	اعتباراً من ١٤٤٠/١١/٢٩ هـ وحتى ١٤٤١/١٢/١ هـ
٦	د. تهاني بنت سالم باحويرث	وكيلة رئيس قسم الأنظمة	اعتباراً من ١٤٤١/١٢/٣ هـ وحتى تاريخه

أعضاء هيئة التدريس بقسم الأنظمة

أ. محمد حميد محمد صالح اللحyani

محاضر

mhlehyani@uqu.edu.sa

أ. أسامه محمد عبد الله القنص

معيد

omqnas@uqu.edu.sa

أ. إيهاب فؤاد عبد الوهاب حلواني

معيد

efhalawani@uqu.edu.sa

أ. حسن عطيه عبد الله الزهراني

معيد

haaalzahrani@uqu.edu.sa

أ. زكي شفيق مصطفى لبان

معيد

zslaban@uqu.edu.sa

أ. زيد سلطان عبد الله الشريف

معيد

zsshreef@uqu.edu.sa

أ. محمد عبد الرحمن عبد الله الشهري

معيد

mashehri@uqu.edu.sa

د. سعود حمود جابر الحارثي

أستاذ مساعد

shharthi@uqu.edu.sa

د. عبد الرحمن عبد الخالق العُمري الزهراني

أستاذ مساعد

abzahrani@uqu.edu.sa

د. مجدي سعيد محمد المرعشي

أستاذ مساعد

msmarashi@uqu.edu.sa

د. محمود حمد محمد المعقلي

أستاذ مساعد

mhmuqly@uqu.edu.sa

د. ياسر عبد الرحمن عبد العزيز السديس

أستاذ مساعد

yasudays@uqu.edu.sa

أ. رجب فارس رجب الزهراني

محاضر

rfzahrani@uqu.edu.sa

أ. صالح علي محمد السعوي

محاضر

sasaawi@uqu.edu.sa

أ. عبد الله ياسين محمد بخاري

محاضر

aybokhari@uqu.edu.sa

أ. د. سعود إبراهيم محمد الشريم

أستاذ

sishuraim@uqu.edu.sa

أ. د. جلال الدين بانقا أحمد بشير

أستاذ

jbbasheir@uqu.edu.sa

د. عبد الحمدي الديسطي عبد الحميد شلي

أستاذ مشارك

aeshalabi@uqu.edu.sa

د. عبد الوهاب عبد الكريم محمد المبارك

أستاذ مشارك

aamobarak@uqu.edu.sa

د. يوسف حسين محمد البشير

أستاذ مشارك

yhbashir@uqu.edu.sa

د. محمد رزق الله محمد السلمي

أستاذ مساعد

mrsolami@uqu.edu.sa

د. حسن علي مصلح المطرفي

أستاذ مساعد

hammatrafi@uqu.edu.sa

د. علي يوسف خميس الزهراني

أستاذ مساعد

ayzahrani@uqu.edu.sa

عضوات هيئة التدريس بقسم الأنظمة

أ. شيماء بنت عبدالقادر اللويحي

معيد

sanoaimi@uqu.edu.sa

أ. أسماء بنت علي يوسف الزهراني

معيد

aayalzahrani@uqu.edu.sa

أ. رابعة بنت سعود إبراهيم الشريم

معيد

rsshuraim@uqu.edu.sa

أ. جوهرة بنت علي يوسف الزهراني

معيد

gazahrane@uqu.edu.sa

أ. مجد بنت عبدالعزيز محمد المفرجي

معيد

mamofragi@uqu.edu.sa

أ.د. نورة بنت زيد الرشود

أستاذ

nzrshood@uqu.edu.sa

د. منى بنت محمد عوض يوسف

أستاذ مشارك

mmyousif@uqu.edu.sa

أ. نورة بنت سعود إبراهيم الشريم

معيد

nsshuraim@uqu.edu.sa

أ. سندس بنت علي الغامدي

معيد

sasghamdi@uqu.edu.sa

أ. مها بنت حمدان الرفاعي

معيد

mharifaiei@uqu.edu.sa



الخطة الدراسية للبرنامج

- مكونات الخطة الدراسية

النسبة المئوية	الساعات المعتمدة	عدد المقررات	إجباري / اختياري	مكونات الخطة الدراسية
١٦,٤٠ %	٢٣	١١	إجباري	متطلبات الجامعة
			اختياري	
١,٤٢ %	٢	١	إجباري	متطلبات الكلية
			اختياري	
٧٧,٨٥	١٠٩	٤٤	إجباري	متطلبات البرنامج
٤,٢٨ %	٦	٣	اختياري	
١٠٠ %	١٤٠	٥٩	الإجمالي	



الخطة الدراسية للبرنامج

- مقررات البرنامج

نوع المتطلب	الساعات المعتمدة	المتطلبات السابقة	إجباري أو اختياري	اسم المقرر	رمز المقرر	المستوى
متطلب برنامج	٢	-	إجباري	فقه العبادات (١)	5502110-2	المستوى ١
متطلب برنامج	٣	-	إجباري	المدخل لدراسة الأنظمة	5502101-3	
متطلب جامعة	٢	-	إجباري	لقرآن الكريم)	605101-2	
متطلب جامعة	٢	-	إجباري	الثقافة الإسلامية (١)	601101-2	
متطلب برنامج	٣	-	إجباري	النظم السياسية ونظام الحكم في المملكة	5502150-3	
متطلب برنامج	٣	-	إجباري	مقدمة في علوم الحاسب الآلي	1401101-3	
متطلب كلية	٢	-	إجباري	المدخل لدراسة الشريعة	5501106-2	
نوع المتطلب	الساعات المعتمدة	المتطلبات السابقة	إجباري أو اختياري	اسم المقرر	رمز المقرر	المستوى
متطلب جامعة	٢	-	إجباري	اللغة العربية	501101-2	المستوى ٢
متطلب جامعة	٢	-	إجباري	السيرة النبوية	102101-2	
متطلب برنامج	٢	-	إجباري	المدخل لدراسة العقيدة	603105 -2	
متطلب برنامج	٢	-	إجباري	النظام الدولي العام	5502151 -2	
متطلب برنامج	٢	-	إجباري	مبادئ الاقتصاد الإسلامي	105361 -2	
متطلب برنامج	٢	-	إجباري	النظام الجزائي العام	5502180 -2	
متطلب برنامج	٢	5502110-2 فقه العبادات ١	إجباري	فقه العبادات (٢)	5502111 -2	
متطلب برنامج	٣	5502101-3 المدخل لدراسة الأنظمة	إجباري	مصادر الالتزام	5502160 -3	



نوع المتطلب	ساعات المعتمدة	المتطلبات السابقة	إجباري	اسم المقرر	رمز المقرر	المستوى
متطلب جامعة	٢	605101 القرآن الكريم	إجباري	القرآن الكريم (٢)	5502130 -2	المستوى ٣
متطلب برنامج	٢	-	إجباري	اللغة الإنجليزية	701101 -2	
متطلب برنامج	٣	-	إجباري	فقه المعاملات)	5502102 -3	
متطلب برنامج	٢	-	إجباري	أصول الفقه (١)	605201-2	
متطلب برنامج	٢	5 01101-2 مصادر الالتزام	إجباري	أحكام الالتزام	501307-2	
متطلب برنامج	٢	55 02111 -2 النظام الدولي العام	إجباري	النظام الدولي العام (٢)	5502112-2	
متطلب برنامج	2	5 02160-3	إجباري	مبادئ النظام الإداري	5502161 -2	
متطلب برنامج	2	55 02151 -2 اللغة العربية	إجباري	اللغة العربية	5502152 -2	
متطلب برنامج	٣	-	إجباري	مبادئ النظام التجاري	5502103 -3	المستوى ٤
متطلب برنامج	٣	-	إجباري	قواعد فقهية	5502119 -3	
متطلب برنامج	٢	-	إجباري	مبادئ التنظيم القضائي	5502104 -2	
متطلب برنامج	٣	-	إجباري	نظام العمل والتأمينات الاجتماعية	5502164 -3	
متطلب برنامج	٢	-	إجباري	فقه المعاملات المالية المعاصرة	5502114-2	
متطلب جامعة	2	501307-2	إجباري	اللغة العربية	501308-2	
متطلب برنامج	٣	5502130-2	إجباري	أصول الفقه (٢)	5502131 -3	



نوع المتطلب	ل ساعات المعتمدة	المتطلبات السابقة	إجباري أو اختياري	اسم المقرر	رمز المقرر	المستوى
متطلب برنامج	٣	-	إجباري	أحكام الأسرة	5502115 -3	المستوى ٥
متطلب برنامج	٢	-	إجباري	مناهج البحث العلمي	5502107 -2	
متطلب جامعة	٢	601101-2	إجباري	الثقافة الإسلامية (٢)	601201-2	
متطلب برنامج	٣	5502131-3	إجباري	أصول الفقه (٣)	5502132 -3	
متطلب برنامج	٣	5502104-2	إجباري	نظام المرافعات	5502162 -3	
متطلب برنامج	٣	5502103-3	إجباري	العقود التجارية والعمليات المصرفية	5502156 -3	
متطلب برنامج	٢	5502102-3	إجباري	القضاء الإداري	5502155 -2	

نوع المتطلب	ل ساعات المعتمدة	المتطلبات السابقة	إجباري أو اختياري	اسم المقرر	رمز المقرر	المستوى
متطلب برنامج	٣	-	إجباري	أحكام الموارث	5502118 -3	المستوى ٦
متطلب برنامج	٢	-	إجباري	وسائل الإثبات	5502166 -2	
متطلب برنامج	٣	-	إجباري	النظام المالي والضريبي	5502158 -3	
متطلب جامعة	٢	605201 -2	إجباري	القرآن الكريم (٣)	605301 -2	
متطلب جامعة	٣	601201 -2	إجباري	الثقافة الإسلامية (٣)	601301 -3	
متطلب برنامج	٣	5502180-2	إجباري	الجنايات (أ)	5502116 -3	



الدليل التعريفي لبرنامج

بكالوريوس الأنظمة بجامعة أم القرى



نوع المتطلب	لساعات المعتمدة	المتطلبات السابقة	إجباري أو اختياري	اسم المقرر	رمز المقرر	المستوى
متطلب برنامج	٣	-	إجباري	أحكام الملكية	5502177-3	المستوى 7
متطلب جامعة	٢	605301-2	إجباري	القرآن الكريم (ع)	605401-2	
متطلب جامعة	٢	601301-3	إجباري	الثقافة الإسلامية (٢)	601401-2	
متطلب برنامج	٢	5502118-3	إجباري	أحكام الوصايا والوقف	5502168-2	
متطلب برنامج	٣	5502103-3	إجباري	الأوراق التجارية والإفلاس	5502174-3	
متطلب برنامج	٢	5502162-3	إجباري	إجراءات التنفيذ القضائي	5502186-2	
متطلب برنامج	٢	5502116-3	إجباري	الجنایات (٢)	5502182-2	

نوع المتطلب	لساعات المعتمدة	المتطلبات السابقة	إجباري أو اختياري	اسم المقرر	رمز المقرر	المستوى
متطلب برنامج	٢	-	إجباري	التحقيق والادعاء العام	5502183-2	المستوى ٨
متطلب برنامج	٣	-	إجباري	النظام الدولي الخاص	5502169-3	
متطلب برنامج	٣	-	إجباري	نظام الإجراءات الجزائية	5502184-3	
متطلب برنامج	٣	5502103-3	إجباري	النظام البحري والجوي	5502175-3	
متطلب برنامج	٢	5502177-3	إجباري	الضمانات الشخصية والعينية	5502178-2	
متطلب برنامج	٢	5502162-3	إجباري	المحاماة	5502173-2	



وصف مختصر لمقررات الخطة الدراسية

- مقررات البرنامج الإختيارية

نوع المتطلب	ساعات المعتمدة	المتطلبات السابقة	إجباري أو اختياري	اسم المقرر	رمز المقرر	المستوى
متطلب برنامج	٢	-	اختياري	مهارات الاتصال	5502198-2	المقررات الاختيارية
متطلب برنامج	٢	-	اختياري	التحكيم والوسائل البديلة	5502194-2	
متطلب برنامج	٢	-	اختياري	العقود الإدارية	5502157 -2	
متطلب برنامج	٢	-	اختياري	نظرية العقد في الفقه الإسلامي	5502195-2	
متطلب برنامج	٢	-	اختياري	حقوق الانسان	5502193-2	
متطلب برنامج	٢	-	اختياري	نظام الاستثمار	5502171-2	



وصف مختصر لمقررات الخطة الدراسية

(السنة الأولى - المستوى الأول)

رقم	اسم المقرر	الوصف المختصر للمقرر
١	فقه العبادات (١)	يتناول هذا المقرر جملة من أحكام العبادات على مذهب الحنابلة ومنها: أحكام الطهارة وجملة من أحكام الصلاة: كالأذان والإقامة، وشروط الصلاة، وأركانها، وواجباتها، وسننها، وصفاتها، وسجود السهو، وصلاة التطوع، وأوقات النهي، وأحكام الإمامة والاقتداء.
٢	المدخل لدراسة الأنظمة	يشتمل المقرر على تدريس موضوعات نظريتي الحق والنظام (القانون) وتعريف الطالب بالأحكام المتعلقة بموضوعات نظرية الحق ونظرية القانون، وكيفية سن الأنظمة. وتدريب الطالب عملياً على تفسير النصوص النظامية
٣	القرآن الكريم)	يشتمل المقرر على أربعة محاور رئيسية: حفظ الجزء الثلاثين من القرآن الكريم، وتلاوة الربع الرابع من سورة يس إلى آخر القرآن، ودراسة أحكام التجويد، وشرح غريب الكلمات.
٤	الثقافة الإسلامية (١)	يشتمل هذا المقرر على تعريف بالثقافة الإسلامية ومصادرها وخصائصها، ومفهوم العقيدة وأهميتها وأركانها وآثارها على الفرد والمجتمع، وبالعبادة ومكانتها وشروطها وخصائصها وآثارها، وبالأخلاق في الإسلام وبيان أسسها ومصادرها وخصائصها ووسائل اكتسابها وتقديم نماذج منها.
٥	النظم السياسية ونظام الحكم في المملكة	يشتمل المقرر على مواضيع النظرية العامة للأنظمة الأساسية وأنواعها وطرق وضعها وأهم مبادئها وطرق تعديلها ونهايتها ورقابتها، والدراسة التحليلية لنظام الحكم في المملكة العربية السعودية.
٦	مقدمة في علوم الحاسب الآلي	التعريف بأساسيات ومكونات الحاسب الآلي والتدريب على أهم البرمجيات والتطبيقات الحاسوبية وكيفية التعامل مع حزمة برامج المايكروسوفت.
٧	المدخل لدراسة الشريعة	يشتمل هذا المقرر على التعريف بالآداب الشرعية، وآداب طالب العلم خصوصاً، والتعريف بالشريعة، وخصائصها، والفرق بينها وبين القوانين الوضعية، والرد على بعض الشبه المثارة حولها، والتعريف بعلم الفقه ومراحله، وأدواره، والتمذهب، وحكمه، والمذاهب الفقهية الأربعة، وأئمتها، وأبرز الكتب المؤلفة فيها.



وصف مختصر لمقررات الخطة الدراسية

(السنة الأولى- المستوى الثاني)

رقم	اسم المقرر	الوصف المختصر للمقرر
١	اللغة العربية ١٠١	يشتمل هذا المقرر على تعريف بالمبادئ الأساسية للنحو العربي مثل: أقسام الكلام، والإعراب والبناء، وعلامات الإعراب الفرعية والممنوع من الصرف، مع لمحة يسيرة في مبادئ علم الصرف.
٢	السيرة النبوية ١٠١	يدرس المقرر جغرافية الجزيرة العربية وأحوالها قبيل بعثة النبي ﷺ، والعصر المكي منذ ولادة الرسول صلى الله عليه وسلم ونشأته حتى بعثته، والبعثة ثم الدعوة ودورها السري والجهري حتى الهجرة، والعهد المدني من قيام الدولة الإسلامية، والمؤاخاة بين المهاجرين والأنصار، والمعاهدات مع اليهود، ثم يتناول البعوث والسرايا والغزوات، حتى وفاته ﷺ، مع تقديم لمحات عن شمائله وأخلاقه وحقوقه وزوجاته الطاهرات.
٣	المدخل لدراسة العقيدة ١٠٥	يتناول المقرر دراسة خصائص الدين الإسلامي ومنزلة العقيدة من الدين وبيان المصطلحات ومصادرها والإلمام بأهم موضوعاتها الأساسية كالتوحيد وأنواعه، ومعرفة نواقض الدين الكبرى وما ينقص كمال التوحيد.
٤	النظام الدولي العام	يشتمل المقرر على تدريس ثلاثة مواضيع رئيسية: نشأة وتطور القانون الدولي العام. والموضوع الثاني: أهم قوانين العلاقات الدولية حيث يتم تدريس (المعاهدات الدولية، النظام الدبلوماسي والقنصلي، القواعد الدولية للبحر الإقليمي) والموضوع الثالث: المسؤولية الدولية وآثارها والآليات التي تفرض احترام القواعد الدولية.
٥	مبادئ الاقتصاد الإسلامي	يتناول المقرر أهم المبادئ والأسس التي يقوم عليها الاقتصاد الإسلامي، كما يتناول أهم المفاهيم الاقتصادية ومجالات تطبيقها.
٦	النظام الجزائي العام	دراسة المبادئ الأساسية للقانون الجنائي والنظرية العامة للجريمة وأركانها.
٧	فقه العبادات (ر)	يشتمل المقرر على المعارف والمهارات اللازمة لتوضيح وتطبيق أحكام العبادات (الزكاة والصيام والحج) والتعرف على أساليب الفقهاء في المتون الفقهية.
٨	مصادر الالتزام	التعريف بمفهوم الالتزام فقهاً ونظاماً وتوضيح عناصره وخصائصه وبيان مصادره الإرادية (العقد والإرادة المنفردة) وغير الإرادية (الفعل الضار، المسؤولية التقصيرية)، والأحكام الخاصة بكل مصدر.



وصف مختصر لمقررات الخطة الدراسية

(السنة الثانية- المستوى الثالث)

الوصف المختصر للمقرر	اسم المقرر	س
يشتمل المقرر على أربعة محاور رئيسية: حفظ الجزء التاسع والعشرون من القرآن الكريم، وتلاوة الربع الثالث من سورة الكهف إلى فاطر، ودراسة أحكام التجويد، وشرح غريب الكلمات.	القرآن الكريم (٢٠١)	
يشتمل مقرر اللغة الإنجليزية على مواضيع أساسية حياة الفرد اليومية، ويساعد في تطوير أساسيات الكتابة والقراءة والمحادثة.	اللغة الانجليزية ١٠١	٢
يشرح المقرر موضوع المعاملات المالية كعلم يتعرف من خلاله الدارسون على المال وأقسامه، وكيفية الحصول عليه، والعقود التي تعد أكبر سبب من أسباب اكتسابه، ثم يتعرف الطالب على عدد من العقود على اختلاف أنواعها وأقسامها.	فقه المعاملات)	٣
يشتمل المقرر على وصف لتاريخ علم أصول الفقه ونشأته وتطور المصنفات الأصولية. وأقسام الحكم التكليفي. والمقصود بالحاكم، ووسيلة التعرف على الأحكام. والمحكوم فيه وشروطه.	أصول الفقه)	٤
يشتمل المقرر على بيان أنواع الالتزامات النظامية، وأوصاف الالتزام، وطرق تنفيذ الالتزام ووسائل ضمان التنفيذ والحالات التي ينقضي بها الالتزام.	أحكام الالتزام	٥
يشتمل المقرر التعريف بالمنظمات الدولية والإقليمية، وأثر التعاون الدولي عبر المنظمات الدولية السياسي والنظامي وأصولها التاريخية والواقعية في الشريعة الإسلامية والأنظمة المعاصرة، ومعرفة تاريخ عصبة الأمم المتحدة وتطورها ودراسة عن جامعة الدول العربية ومجلس التعاون الخليجي.	النظام الدولي العام (٢)	٦
يشتمل المقرر على وصف الجهاز الإداري في المملكة العربية السعودية وبيان قواعد التنظيم الإداري على المستوى المحلي (الإدارة المحلية)، وتحديد هيئات الضبط الإداري الخاصة في المملكة وتوضيح أحكام تأديب الموظفين في النظام السعودي.	مبادئ النظام الإداري	٧
التعريف بأحكام الجملة الإسمية، ونواسخها، والمقارنة بين عمل النواسخ الفعلية والحرفية فيها.	اللغة العربية	٨



وصف مختصر لمقررات الخطة الدراسية

(السنة الثانية- المستوى الرابع)

الوصف المختصر للمقرر	اسم المقرر	٣٥
يهدف المقرر إلى تدريس موضوعين رئيسيين: الأعمال التجارية حيث يتم دراسة الأعمال التجارية بطبيعتها والتبعية والمختلطة وشروط اكتساب صفة التاجر والتزاماته، الموضوع الثاني: الشركات التجارية حيث يتم تدريس النظرية العامة للشركات وشركات الأشخاص بأنواعها: التضامن والتوصية البسيطة والمحاصة، وشركات الأموال بنوعيتها: شركة مساهمة ومسئولية محدودة.	مبادئ النظام التجاري	
يشتمل المقرر على تدريس القواعد الفقهية، وصور من تطبيقاتها، وأدلتها.	قواعد فقهية	٢
يتضمن المقرر التعريف بالقضاء ودوره وبيان استقلال القضاء ومدى ولايته، والشروط والضوابط التي ينبغي مراعاتها في من يتولى منصب القضاء، ومسوغات عزل القضاة وتأديبهم وقبول استغلاتهم.	مبادئ التنظيم القضائي	٣
تدريس نظام العمل والتأمينات الاجتماعية في المملكة العربية السعودية وتتبع نشأته ومصادره.	نظام العمل والتأمينات الاجتماعية	٤
يشتمل المقرر على تدريس أبرز الأحكام المالية المعاصرة كالتأمين، والتسعير، والشريكات والأسهم والسندات وعقود التصنيع وغيرها، وطريقة استنباط أحكامها.	فقه المعاملات المالية المعاصرة	٥
يشتمل هذا المقرر على تعريف الطلاب بأحكام الجملة الفعلية، ومكوناتها، وأحكام تقديم المفعول به على الفاعل، وأحكام بناء الجملة للمجهول، والمنادى بأنواعه	اللغة العربية	٦
يشتمل المقرر على تدريس الأهلية وأقسامها وعوارضها، وأدلة الأحكام المتفق عليها وفي مقدمتها الكتاب، والسنة، والإجماع، والقياس.	أصول الفقه (٢)	٧



وصف مختصر لمقررات الخطة الدراسية

(السنة الثالثة- المستوى الخامس)

رقم	اسم المقرر	الوصف المختصر للمقرر
١	أحكام الأسرة	يشتمل المقرر على ما يتعلق بأحكام تكوين الأسرة من النكاح، والطلاق، والخلع، والنفقة والحضانة، والنسب بالإضافة إلى المستجدات المتعلقة بذلك.
٢	مناهج البحث العلمي	يشتمل المقرر على المعارف والمهارات الخاصة بأساليب كتابة البحث العلمي وأساسياته وكتابة تقرير البحث العلمي.
٣	الثقافة الإسلامية (٢)	يشتمل هذا المقرر على تعريف بالقران الكريم (تعريفه، ومصدره، ونزوله، وجمعه، وقرآته، وما يجب علينا نحوه، وإعجازه. وتفسير سورة الحجرات كنموذج لتفسيره) وبالسننة النبوية الشريفة (تعريفها، ومكانتها وعناية المسلمين بها، وتدوينها، وأهم مصطلحاتها، والمصنفات فيها، وواجبنا تجاه رسول الله وآله وأصحابه، ونماذج مختارة من الأحاديث وشرحها). وبمفهوم الإجماع والقياس والاجتهاد والفتوى
٤	أصول الفقه (٣)	يشتمل المقرر على تدريس الأدلة المختلف عليها، وطرق استنباط الأحكام، ودلالات الألفاظ.
٥	نظام المرافعات	أن يتعرف الطالب على الأحكام المتعلقة بموضوعات نظام المرافعات الشرعية والتي تشمل النظام القضائي (ترتيب المحاكم وتشكيلها والقواعد المتعلقة بالقضاة وأعوانهم)، وقواعد الاختصاص القضائي (توزيع ولاية القضاء على المحاكم المختلفة وبيان اختصاصها المكاني والنوعي والدولي)، وإجراءات التقاضي (تنظيم إجراءات سير الدعوى وتقديم الدفوع المختلفة وكيفية اصدار الأحكام وطرق الاعتراض) ..
٦	العقود التجارية والعمليات المصرفية	يهدف المقرر إلى تدريس موضوعين رئيسيين: العقود التجارية حيث يتم دراسة بعض الأحكام العامة للعقود التجارية، ودراسة تفصيلية لعقود السمسرة والوكالة التجارية بالعمولة والوكالة بالعقود، وعقد النقل للأشياء والأشخاص وعقد الرهن التجاري. الموضوع الثاني: العمليات المصرفية حيث يتم تدريس النظرية العامة للعمليات المصرفية، ثم الدراسة التفصيلية لمجموعة من العمليات المصرفية، وهي: الوديعة النقدية وإيجار الخزائن والحساب الجاري وخطاب الضمان والاعتمادات المستندية.
٧	القضاء الإداري	يشتمل المقرر على دراسة نظرية القضاء الإداري ومفهوم الرقابة على أعمال الإدارة، واختصاصات ديوان المظالم في المملكة، تعميق الفهم لدى الدارس بفكرة خضوع الدولة حكما ومحكومين للأنظمة وتحقيق فكرة الدولة النظامية.



وصف مختصر للمقررات الدراسية

(السنة الثالثة- المستوى السادس)

رقم	اسم المقرر	الوصف المختصر للمقرر
١	أحكام المواريث	يشتمل المقرر على تدريس موضوع المواريث كعلم مكتمل يعتمد في أساسه على فقه النصوص الشرعية المحدودة والمحدودة من كتاب الله، وسنة رسوله بفهم سلف الأمة، وبيان أصحاب الفروض والعصبات، وأنواع الحجب، والميراث في حالات خاصة كالحمل وغيره.
٢	وسائل الإثبات	يشتمل هذا المقرر على المعارف والمهارات اللازمة في بيان أنواع وسائل الإثبات، وشروطها، وما يترتب عليها.
٣	النظام المالي والضريبي	يشتمل المقرر على تدريس موضوعين رئيسيين: المالية العامة حيث يتم دراسة الإنفاق العام والإيرادات العامة، والموضوع الثاني: أحكام الضريبة حيث يتم دراسة أحكام ضريبة الدخل.
٤	القرآن الكريم (٣٠١)	يشتمل المقرر على أربعة محاور رئيسية: حفظ الجزء الثامن والعشرين من القرآن الكريم، وتلاوة الربع الثاني من سورة الأعراف إلى الإسراء، ودراسة أحكام التجويد، وشرح غريب الكلمات.
٥	الثقافة الإسلامية (٣)	يشتمل هذا المقرر على خصائص الشريعة الإسلامية ومكانة التشريع في الدين الإسلامي وخصائص النظم الإسلامية ومفهوم نظام واحكام الأسرة في الإسلام. ورد الشبهات التي تثار حول النظم الإسلامية خاصة نظام تعدد الزوجات ونظام الحكم والحدود، والنظام الاقتصادي، والنظام السياسي، والنظام الجنائي وأحكامه في الإسلام.
٦	الجنايات (١)	تدريس الأصول والمبادئ العامة لباب الحدود والقصاص في الفقه الإسلامي، والأحكام المتعلقة بالعقوبات عامة والعقوبة الحديثة خاصة.



وصف مختصر للمقررات الدراسية

(السنة الرابعة-المستوى السابع)

رقم	اسم المقرر	الوصف المختصر للمقرر
١	أحكام الملكية	يتضمن المقرر التعريف بالملكية وماهية المال واقسامه وصور الكسب، والأموال التي يجوز امتلاكها والتي لا يجوز امتلاكها. وأيضاً أنواع الحقوق وتقسيماتها، ونطاق الملكية ومصادرها وسلطات الملكية (المفزة والشائعة).
٢	القرآن الكريم (٤)	يشتمل المقرر على أربعة محاور رئيسية: حفظ الجزء السابع والعشرين من القرآن الكريم، وتلاوة الربع الأول من سورة البقرة إلى الأنعام، ودراسة أحكام التجويد، وشرح غريب الكلمات
٣	الثقافة الإسلامية (٤)	يشتمل هذا المقرر على تعريف بالمجتمع الإسلامي والمجتمعات المغايرة، والصورة المثلى للأمة في عصر صدر الإسلام، والمجتمع المثالي للأمة المسلمة، والانحراف في المنهج، والمفاهيم، وأحوال المجتمع المسلم المعاصر والغزو الفكري والتيارات الفكرية المنحرفة وأثرها على المجتمع المسلم وبدعوة الشيخ "محمد بن عبد الوهاب" الإصلاحية وسبل الإصلاح والنهوض بالأمة.
٤	أحكام الوصايا والوقف	يشتمل المقرر على محورين رئيسيين الأول: الوقف وأحكامه وما يتعلق به، والثاني الوصايا وأحكامها وحالاتها.
٥	الأوراق التجارية والإفلاس	يشتمل المقرر على تدريس موضوعين رئيسيين: الأول: الأوراق التجارية حيث يتم دراسة الكمبيالة والسند الاذني والشيك، الثاني: الإفلاس حيث يتم تدريس شروط الإفلاس الموضوعية والإجرائية والآثار المتعلقة بشخص المفلس والدائنين وأموال التفليسة وإجراءات التفليسة.
٦	إجراءات التنفيذ القضائي	يهدف المقرر إلى تدريس موضوعات السندات التنفيذية، السلطة المختصة بالتنفيذ، إشكالات التنفيذ وطرقه.
٧	الجنایات (٢)	يشتمل على تدريس أحكام التعزير وخصائصه وضوابطه والفرق بينه وبين الحدود وأنواع العقوبات التعزيرية.



وصف مختصر لمقررات الخطة الدراسية

(السنة الرابعة- المستوى الثامن)

الوصف المختصر للمقرر	اسم المقرر	٣٥
يشتمل المقرر على موضوعين رئيسيين: موضوع إجراءات التحقيق من قبض وتفتيش وغيرهما وموضوع الادعاء العام في المملكة العربية السعودية.	التحقيق والادعاء العام	
يشتمل المقرر على موضوعات الجنسية، والمواطن، ومركز الأجانب، والاختصاص القضائي الدولي، وتنفيذ الأحكام الأجنبية الدولية.	النظام الدولي الخاص	٢
يهدف هذا المقرر الى تدريس موضوعات أساسية تتمثل في (المحاكمات الجزائية، وضمانات المتهم اثناء المحاكمة، والمرافعات والمذكرات، والاعتراض على الاحكام الجزائية ومن ثم تنفيذ الاحكام الجزائية).	نظام الإجراءات الجزائية	٣
يهدف المقرر إلى تدريس موضوعين رئيسيين: النظام البحري: حيث يتم تناول النظام القانوني للسفينة وأشخاص الملاحة البحرية، وعقد النقل البحري للأشياء والأشخاص. الموضوع الثاني: النظام الجوي حيث يتم تدريس النظام القانوني للطائرة وعقد النقل الجوي للأشخاص والأشياء، ووثائق النقل الجوي، ومسئولية الناقل الجوي وفقا للنظام الوطني والقانون الدولي.	النظام البحري والجوي	٤
يشتمل المقرر على مفهوم الضمان في الفقه الإسلامي والنظام وأنواع صور الضمان المختلفة. والأحكام المتعلقة بكل نوع والآثار المترتبة عليه وطرق انقضائه.	الضمانات الشخصية والعينية	٥
يشتمل المقرر على بيان الأصول والمبادئ التي تقوم عليها مهنة المحاماة في المملكة، والدراسة النظرية والتطبيقية لنظام المحاماة في المملكة العربية السعودية.	المحاماة	٦



وصف مختصر لمقررات الخطة الدراسية

(المقررات الاختيارية)

الوصف المختصر للمقرر	اسم المقرر	س
بيان مفهوم مهارات الاتصال والمراحل التي تمر بها العملية الاتصالية بين أطراف العلاقة ونشأتها وتطور عملياتها	مهارات الاتصال	
يشتمل المقرر على تدريس الوسائل البديلة لحل المنازعات، وهي التحكيم، والوساطة والتوفيق والصلح. وتعريف الطالب بأهمية التحكيم التجاري في ظل تطور التكنولوجيا والتعاون الدولي. وتعريف الطالب بأهمية التحكيم التجاري في مجال منازعات العقود التجارية والاستثمار.	التحكيم والوسائل البديلة	٢
يتناول المقرر معنى العقود الإدارية والوسائل التي تستخدمها السلطة الإدارية في تحقيق أهدافها العامة وتلبية متطلباتها الأساسية وحقوق المتعاقد.	العقود الإدارية	٣
يشتمل على بيان حقوق الانسان في الإسلام، وحقوقه في المواثيق الدولية، ومعرفة الحق المكفول له في المملكة من خلال هيئة حقوق الإنسان والأنظمة المختلفة.	حقوق الانسان	٤
هتهم مقرر نظام الاستثمار بدراسة المفاهيم والمبادئ المتعلقة بالاستثمار الأجنبي وفق نظام الاستثمار الأجنبي الصادر بالمرسوم الملكي رقم ١/م/١٠٥ وتاريخ ١٤٢١/٥/١هـ. ويحتوي المقرر على القواعد المتعلقة بالرخيص والتنظيم والإجراءات والامتيازات والضمانات للمستثمرين الأجانب	نظام الاستثمار	٥



أوقات المحاضرات (طلاب)

VISION رؤية 2030 المملكة العربية السعودية KINGDOM OF SAUDI ARABIA				عمادة القبول والتسجيل Deanship of Admission and Registration			
مواعيد المحاضرات للطلاب							
الزمن			المحاضرة				
الفترة	إلى	من					
صباحاً	08.50	08.00	الأولى				
صباحاً	09.50	09.00	الثانية				
صباحاً	10.50	10.00	الثالثة				
صباحاً	11.50	11.00	الرابعة				
مساءً	12:55	12.00	صلاة الظهر				
مساءً	01.50	01.00	الخامسة				
مساءً	02.50	02.00	السادسة				
مساءً	04.50	04.00	السابعة				
مساءً	05.50	05.00	الثامنة				
مساءً	06.50	06.00	التاسعة				
مساءً	07.50	07.00	العاشرة				
مساءً	08.50	08.00	الحادية عشرة				
مساءً	09.50	09.00	الثانية عشرة				



أوقات المحاضرات (طالبات)

VISION رؤية 2030 المملكة العربية السعودية KINGDOM OF SAUDI ARABIA				عمادة القبول والتسجيل Deanship of Admission and Registration		
مواعيد المحاضرات للطالبات				المحاضرة		
الزمن						
الفترة	إلى	من				
صباحاً	08.50	08.00	الأولى			
صباحاً	09.50	09.00	الثانية			
صباحاً	10.50	10.00	الثالثة			
صباحاً	11.50	11.00	الرابعة			
مساءً	12.50	12.00	الخامسة			
مساءً	01.50	01.00	السادسة			
مساءً	02.50	02.00	السابعة			
مساءً	03.50	03.00	الثامنة			
مساءً	04.50	04.00	التاسعة			
مساءً	05.50	05.00	العاشرة			



لوائح وأدلة تهم الطلاب والطالبات



(٤)



(٣)



(٢)



(١)

- ١- لائحة حقوق وواجبات الطالب .
- ٢- أدلة الخدمات الإلكترونية بعمادة القبول والتسجيل.
- ٣- بوابة القبول الموحد للطلاب والطالبات.
- ٤- التحقق من وثيقة التخرج.



خصائص خريجي البرنامج:

- ١- المعرفة بمجموعة شاملة، ومتناسقة، ومنظمة من المعارف في مجال دراسة الأنظمة، والنظريات والمبادئ المتعلقة بذلك المجال.
- ٢- القدرة على البحث في المشكلات المعقدة وإيجاد حلول ابتكارية.
- ٣- القدرة على تحديد واستخدام الأساليب الرياضية والإحصائية المناسبة في التحليل وإيجاد الحلول للقضايا المعقدة، والقدرة على اختيار واستخدام أكثر الآليات مناسبة لإيصال النتائج للمتلقين.
- ٤- القدرة على القيادة وتحمل المسؤولية والاستعداد للتعاون الكامل مع الآخرين في المشاريع والمبادرات المشتركة.
- ٥- الإلمام بمجال واسع ومتكامل من المعارف والمهارات المطلوبة للممارسة الفعالة في مجال التخصص.
- ٦- القدرة على التواصل باللغة العربية.
- ٧- الالتزام بالأخلاق والقيم الإسلامية